



检测 报 告

WKS[检]字 202504042 (2) 号

项 目 名 称 华新水泥（黄石）有限公司 2025 年第二季度环境监测项目

委 托 单 位 华新水泥（黄石）有限公司

检 测 类 别 无组织排放废气

报 告 日 期 2025.04.22

湖北维克昇检测有限公司
(加盖报告专用章)



报告编制说明

- 1、报告无本公司报告专用章、骑缝章及 CMA 章无效。
- 2、报告涂改、缺页、增删无效；报告无三级审核无效。
- 3、未经本公司书面批准，不得部分复制本报告。经本公司批准的报告复印件应由我公司加盖检测报告专用章确认。
- 4、由委托方自行采集送检样品，本报告仅对送检样品的检测数据负责，不对样品来源负责。
- 5、委托方若对本报告有异议，请于收到报告之日起十个工作日内以书面形式向我公司提出，逾期不予受理。无法保存、复现的样品不受理申诉。
- 6、除客户特别申明并支付样品管理费，所有超过标准规定失效期的样品均不再留样。
- 7、除客户特别申明并支付档案管理费外，本次检测的所有记录档案保存期限为六年。
- 8、本报告未经本公司同意不得作为商业广告使用。

本公司通讯资料：

公司全称： 湖北维克昇检测有限公司

地 址： 武汉东湖新技术开发区黄龙山北路 4 号三工
光电产业基地厂房 2 号楼 5 层 503 室

邮政编码： 430223

电 话： 027-59499676

传 真： 027-59499676

一、任务来源

受华新水泥（黄石）有限公司委托，根据委托方提供的监测方案，我公司依据国家有关环境监测技术规范 and 检测标准的相关要求，组织相关技术人员于 2025 年 04 月 15、17 日对华新水泥（黄石）有限公司无组织排放废气进行了检测。依据实际检测分析结果，编制了此报告。

二、检测内容

1、采样人员：王超、莫双军。

采样日期：2025 年 04 月 15、17 日。

2、分析人员：刘绍伟、欧阳璐、张梦雪、张宁、谢怡婷、黄小华、郑为。

检测日期：2025 年 04 月 16-17、21 日。

3、检测内容：

检测内容一览表

检测类别	检测点位	检测项目	检测频次
无组织排放废气	厂界上风向 1#	颗粒物、非甲烷总烃、硫化氢、氨、臭气浓度	1 天×4 次/天
	厂界下风向 2#		
	厂界下风向 3#		
	厂界下风向 4#		
	码头厂界上风向 1#	颗粒物	1 天×4 次/天
	码头厂界下风向 2#		
	码头厂界下风向 3#		
	码头厂界下风向 4#		

4、检测方法：

检测方法、使用仪器、检出限一览表

检测类别	项目	检测方法	主要仪器设备	方法检出限
无组织排放废气	颗粒物	环境空气 总悬浮颗粒物的测定 重量法 HJ 1263-2022	十万分之一天平 PT-104/55S WKS-YQ-016	0.007mg/m ³
	非甲烷总烃	环境空气 总烃、甲烷和非甲烷总烃的测定 直接进样-气相色谱法 HJ 604-2017	气相色谱仪 GC9790 II WKS-YQ-070	0.07mg/m ³
	硫化氢	《空气和废气监测分析方法》（第四版增补版） 国家环境保护总局（2003 年）3.1.11.2 亚甲基蓝分光光度法（B）	可见分光光度计 V-1500 WKS-YQ-002	0.001mg/m ³
	氨	环境空气和废气 氨的测定 纳氏试剂分光光度法 HJ 533-2009	可见分光光度计 V-1500 WKS-YQ-002	0.01mg/m ³
	臭气浓度	环境空气和废气 臭气的测定 三点比较式臭袋法 HJ 1262-2022	/	--
备注	1.标注“--”表示不涉及到方法检出限。			

5、质量控制及保证：

(1) 本次监测严格按照《大气污染物无组织排放监测技术导则》(HJ/T 55-2000)和《环境监测质量管理技术导则》(HJ 630-2011)的要求实施全过程质量控制。

(2) 检测人员经过本公司专业上岗培训并持有相关检测项目上岗资格证书。

(3) 所使用仪器、设备均经计量检定/校准，且在有效期内使用。

(4) 数据和检测报告实行三级审核制度，检测过程按照本公司质量管理规定进行全程序质量控制。

(5) 本次监测活动所涉及的方法标准、技术规范均为现行有效。

(6) 检测实行重复检测、标准样品分析等质控措施，确保检测数据的准确性，本次检测质量控制结果合格。

三、检测结果

表 1 无组织排放废气检测结果

采样点	检测项目	(2025.04.15)检测结果(mg/m ³)				GB 4915-2013《水泥工业大气污染物排放标准》表 3 限值(mg/m ³)
		第一次	第二次	第三次	第四次	
厂界上风向 1#	颗粒物	0.154	0.116	0.158	0.142	/
厂界下风向 2#		0.312	0.347	0.320	0.283	
厂界下风向 3#		0.356	0.294	0.334	0.316	
厂界下风向 4#		0.321	0.360	0.307	0.342	
厂界下风向 2#	与厂界上风向 1#颗粒物差值	0.158	0.231	0.162	0.141	0.5
厂界下风向 3#		0.202	0.178	0.176	0.174	
厂界下风向 4#		0.167	0.244	0.149	0.200	
厂界上风向 1#	非甲烷总烃	1.36	1.29	1.26	1.20	4.0 ⁽¹⁾
厂界下风向 2#		1.47	1.40	1.51	1.55	
厂界下风向 3#		1.66	1.70	1.61	1.76	
厂界下风向 4#		1.95	1.88	1.85	1.80	
厂界上风向 1#	硫化氢	0.005	0.004	0.004	0.005	0.06 ⁽²⁾
厂界下风向 2#		0.012	0.011	0.010	0.012	
厂界下风向 3#		0.014	0.013	0.014	0.014	
厂界下风向 4#		0.015	0.016	0.015	0.017	

(接上页)

采样点	检测项目	(2025.04.15)检测结果(mg/m ³)				GB 14554-1993《恶臭污染物排放标准》表 1 限值(mg/m ³)	
		第一次	第二次	第三次	第四次		
厂界上风向 1#	氨	0.13	0.13	0.14	0.13	1.5	
厂界下风向 2#		0.16	0.16	0.16	0.17		
厂界下风向 3#		0.16	0.17	0.17	0.17		
厂界下风向 4#		0.18	0.18	0.18	0.18		
厂界上风向 1#	臭气浓度 (无量纲)	<10	<10	<10	<10	20 (无量纲)	
厂界下风向 2#		<10	<10	<10	<10		
厂界下风向 3#		<10	<10	<10	<10		
厂界下风向 4#		<10	<10	<10	<10		
采样点	检测项目	(2025.04.17)检测结果(mg/m ³)				GB 4915-2013《水泥工业大气污染物排放标准》表 3 限值(mg/m ³)	
		第一次	第二次	第三次	第四次		
码头厂界上风向 1#	颗粒物	0.117	0.170	0.141	0.162	/	
码头厂界下风向 2#		0.364	0.307	0.327	0.339		
码头厂界下风向 3#		0.338	0.347	0.295	0.370		
码头厂界下风向 4#		0.328	0.288	0.300	0.353		
码头厂界下风向 2#	与码头厂界 上风向 1# 颗粒物差值	0.247	0.137	0.186	0.177	0.5	
码头厂界下风向 3#		0.221	0.177	0.154	0.208		
码头厂界下风向 4#		0.211	0.118	0.159	0.191		
气象要素记录表							
检测时间		气温 (°C)	气压 (kPa)	相对湿度 (%)	风向	风速 (m/s)	天气状况
2025.04.15	08:25-09:44	21.2	100.2	54.8	东南	1.7	晴
	09:31-10:50	23.7	100.2	49.4	东南	1.7	
	10:37-11:57	24.4	100.2	47.2	东南	1.7	
	11:43-13:02	26.8	100.2	45.3	东南	1.7	
2025.04.17	08:36-09:53	20.7	100.1	55.3	东	1.7	晴
	09:42-10:59	22.4	100.1	50.4	东	1.7	
	10:49-12:05	23.7	100.1	48.3	东	1.7	
	11:55-13:11	25.9	100.1	46.2	东	1.7	
备注	1. “(1)”表示执行《大气污染物综合排放标准》(GB16297-1996)表 2 无组织限值;“(2)”表示执行《恶臭污染物排放标准》(GB14554-1993)表 1 限值。						

附表：检测质量控制结果统计表

实验室平行样分析结果（废气）							
检测项目	样品总数 (个)	平行样数 (个)	平行样结果 (mg/m ³)		相对偏差 (%)	允许相 对偏差 (%)	结果评价
非甲烷总烃	16	2	1.339	1.389	1.8	20	合格
			1.915	1.983	1.7	20	合格
标准样品分析结果							
检测项目	质控样编号	来源	有效期至	质控样证书值 (mg/L)	测定值 (mg/L)	结果评价	
氨	206914	环标所	2026.03	1.39±0.06	1.37	合格	
质控结论							
本次检测所选分析方法准确，均在本公司检测能力认证范围内，质量控制结果合格。							

附图：现场检测布点图





附图：现场检测照片



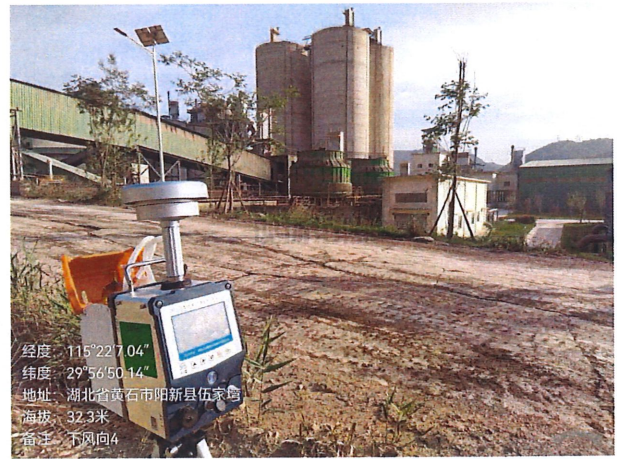
厂界上风向 1#无组织排放废气检测点位



厂界下风向 2#无组织排放废气检测点位



厂界下风向 3#无组织排放废气检测点位



厂界下风向 4#无组织排放废气检测点位



码头厂界上风向 1#无组织排放废气检测点位



码头厂界下风向 2#无组织排放废气检测点位



码头厂界下风向 3#无组织排放废气检测点位



码头厂界下风向 4#无组织排放废气检测点位

报告结束

编制人: 龙慧 校核人: 覃晓茜 审核人: 余秋霞 签发人: 孙心峰
 日期: 2025.4.22 日期: 2025.4.22 日期: 2025.04.22 日期: 2025.4.22

