



检 测 报 告

WKS[检]字 202504042 (3) 号

项 目 名 称 华新水泥（黄石）有限公司 2025 年第二季度环境监测项目

委 托 单 位 华新水泥（黄石）有限公司

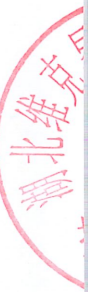
检 测 类 别 噪声

报 告 日 期 2025.04.22

湖北维克昇检测有限公司

(加盖报告专用章)

报告专用章



报告编制说明

- 1、报告无本公司报告专用章、骑缝章及 CMA 章无效。
- 2、报告涂改、缺页、增删无效；报告无三级审核无效。
- 3、未经本公司书面批准，不得部分复制本报告。经本公司批准的报告复印件应由我公司加盖检测报告专用章确认。
- 4、由委托方自行采集送检样品，本报告仅对送检样品的检测数据负责，不对样品来源负责。
- 5、委托方若对本报告有异议，请于收到报告之日起十个工作日内以书面形式向我公司提出，逾期不予受理。无法保存、复现的样品不受理申诉。
- 6、除客户特别申明并支付样品管理费，所有超过标准规定失效期的样品均不再留样。
- 7、除客户特别申明并支付档案管理费外，本次检测的所有记录档案保存期限为六年。
- 8、本报告未经本公司同意不得作为商业广告使用。

本公司通讯资料：

公司全称： 湖北维克昇检测有限公司

地 址： 武汉东湖新技术开发区黄龙山北路 4 号三工
光电产业基地厂房 2 号楼 5 层 503 室

邮政编码： 430223

电 话： 027-59499676

传 真： 027-59499676

一、任务来源

受华新水泥（黄石）有限公司委托，根据委托方提供的监测方案，我公司依据国家有关环境监测技术规范 and 检测标准的相关要求，组织相关技术人员于 2025 年 04 月 15、17 日对华新水泥（黄石）有限公司噪声进行了检测。依据实际检测分析结果，编制了此报告。

二、检测内容

1、采样人员：王超、莫双军。

采样日期：2025 年 04 月 15、17 日。

2、检测内容：

检测内容一览表

检测类别	检测点位	检测项目	检测频次
噪声	厂界东侧 1#	等效连续 A 声级	1 天×2 次 (昼夜各一次) /天
	厂界南侧 2#		
	厂界南侧 3#		
	厂界西侧 4#		
	厂界北侧 5#		
	码头东侧 6#		
	码头南侧 7#		
	码头西侧 8#		
	码头北侧 9#		

3、检测方法：

检测方法、使用仪器、检出限一览表

检测类别	项目	检测方法	主要仪器设备	方法检出限
噪声	等效连续 A 声级	工业企业厂界环境噪声排放标准 GB 12348-2008	多功能声级计 AWA5688 WKS-YQ-225-10 声校准器 AWA6022A WKS-YQ-224-7	--
备注	1.标注 "--" 表示不涉及到方法检出限。			

4、质量控制及保证：

(1) 本次监测严格按照《工业企业厂界环境噪声排放标准》（GB 12348-2008）和《环境监测质量管理技术导则》（HJ 630-2011）的要求实施全过程质量控制。

(2) 检测人员经过本公司专业上岗培训并持有相关检测项目上岗资格证书。

(3) 所使用仪器、设备均经计量检定/校准，且在有效期内使用。

(4) 数据和检测报告实行三级审核制度，检测过程按照本公司质量管理规定进行全程序质量控制。

(5) 本次监测活动所涉及的方法标准、技术规范均为现行有效。

三、检测结果

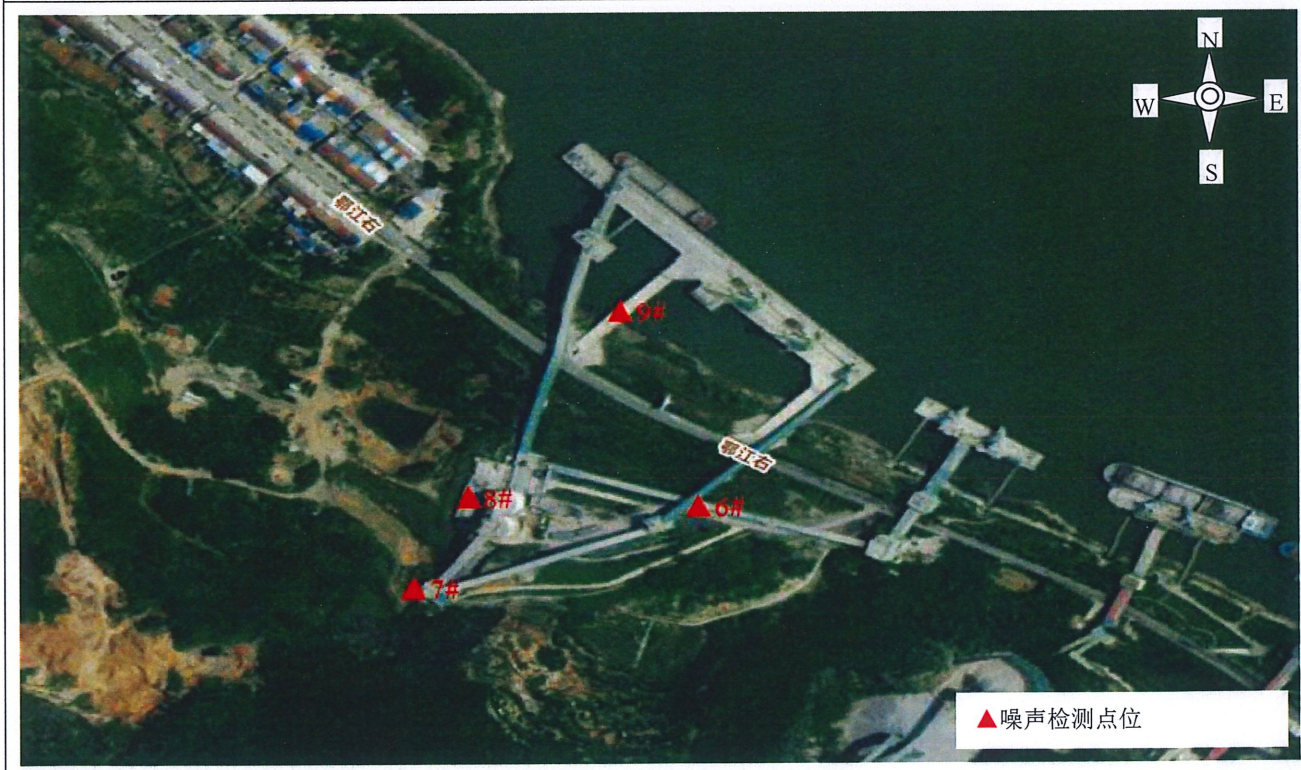
表 1 噪声检测结果

检测环境条件	2025.04.15		天气状况: 晴		昼间风速: 1.7 m/s		夜间风速: 1.7 m/s	
检测点	检测结果 L_{eq} [dB(A)]						GB 12348-2008《工业企业厂界环境噪声排放标准》3类限值 L_{eq} [dB(A)]	
	昼间			夜间				
	主要声源	测量时间	噪声值	主要声源	测量时间	噪声值	昼间	夜间
厂界东侧 1#	工业噪声	14:16-14:21	62	工业噪声	22:03-22:08	51	65	55
厂界南侧 2#		14:31-14:36	60		22:16-22:21	51		
厂界南侧 3#		14:43-14:48	62		22:28-22:33	49		
厂界西侧 4#		14:53-14:58	62		22:39-22:44	52		
厂界北侧 5#		15:07-15:12	59		22:51-22:56	50		
检测环境条件	2025.04.17		天气状况: 晴		昼间风速: 1.7 m/s		夜间风速: 1.7 m/s	
检测点	检测结果 L_{eq} [dB(A)]						GB 12348-2008《工业企业厂界环境噪声排放标准》3类限值 L_{eq} [dB(A)]	
	昼间			夜间				
	主要声源	测量时间	噪声值	主要声源	测量时间	噪声值	昼间	夜间
码头东侧 6#	工业噪声	09:12-09:17	60	工业噪声	23:25-23:30	53	65	55
码头南侧 7#		09:21-09:26	62		23:33-23:38	53		
码头西侧 8#		10:22-10:27	60		23:44-23:49	52		
码头北侧 9#		10:32-10:37	61		23:54-23:59	50		
备注	/							

附表: 检测质量控制结果统计表

声级计校准结果					
检测日期	测量前校准示值 (dB (A))	测量后校准示值 (dB (A))	测量前、后校准示 值差值 (dB (A))	差值允许范围 (dB (A))	结果评价
2025.04.15	93.8	94.0	0.2	≤0.5	合格
2025.04.17	93.8	94.0	0.2	≤0.5	合格
质控结论					
本次检测所选分析方法准确, 均在本公司检测能力认证范围内, 质量控制结果合格。					

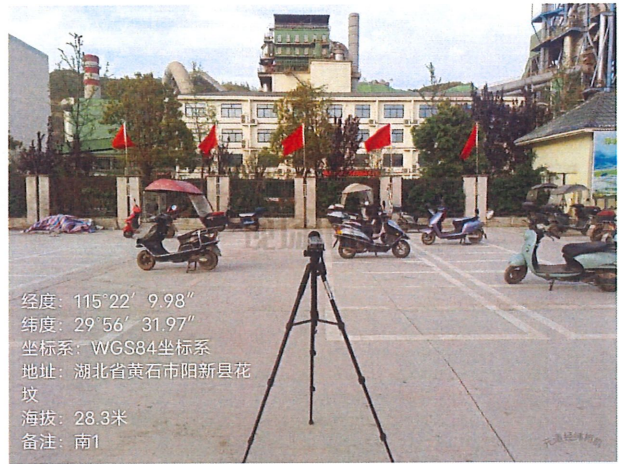
附图：现场检测布点图



附图：现场检测照片



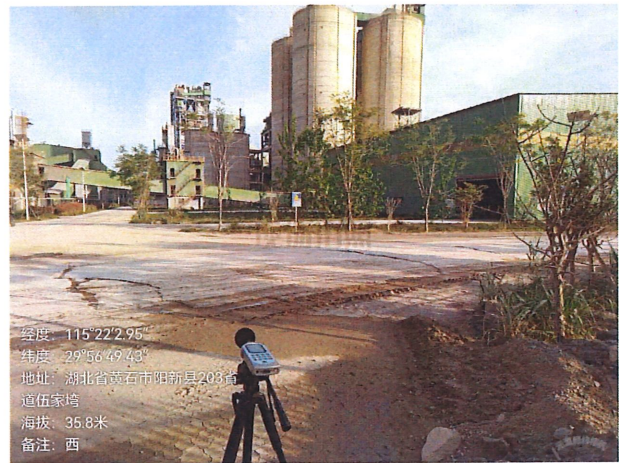
厂界东侧 1#噪声检测点位



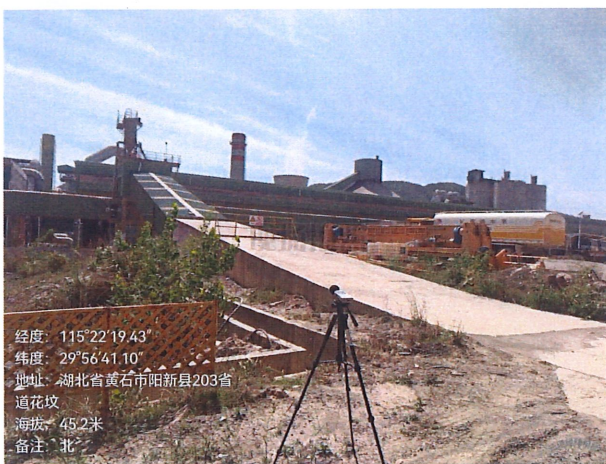
厂界南侧 2#噪声检测点位



厂界南侧 3#噪声检测点位



厂界西侧 4#噪声检测点位



厂界北侧 5#噪声检测点位



码头东侧 6#噪声检测点位



码头南侧 7#噪声检测点位



码头西侧 8#噪声检测点位



码头北侧 9#噪声检测点位

报告结束



编制人: 董慧 校核人: 覃晓蕊 审核人: 余晓薇 签发人: 孙峰
 日期: 2025.4.22 日期: 2025.4.22 日期: 2025.04.22 日期: 2025-4-22