



检测报告

GRT-05-25080705-4

项目名称: 华新水泥(黄石)有限公司 2025年8月
环境监测-厂界噪声

委托单位: 华新水泥(黄石)有限公司

检测类别: 委托检测

报告日期: 2025年9月8日

湖北格润环测环保科技有限公司
(检验检测专用章)



声 明

一、本公司保证检测的公正、准确、科学和规范，对检测的数据负责，并对委托单位所提供的样品和技术资料保密；

二、本报告无三级审核及授权签字人签名无效，报告涂改、缺页、增删无效，未加盖本公司红色检验检测专用章及其骑缝章无效；

三、无 CMA 标识的报告，客户仅可作为科研、教学或内部质量控制之用，不具有社会证明作用；

四、本报告部分复制或完整复制后未加盖本公司红色检验检测专用章无效；

五、由委托方自行采集送检的样品，本报告仅对送检样品的检测数据负责，不对样品来源负责；

六、未经同意本报告不得用于广告宣传；

七、委托方若对本报告有异议，请于收到报告之日起十个工作日内以书面形式向我公司提出，逾期不予受理，无法保存、复现的样品不受理申诉。

公司名称：湖北格润环测环保科技有限公司

地址：武汉市东西湖区东西湖大道 5597 号汽车配件生产项目三号生产车间 601

邮编：430040

电话：027-83260811

传真：027-83260811



一、项目由来

受华新水泥（黄石）有限公司的委托，湖北格润环测环保科技有限公司于 2025 年 8 月 25 日对该公司的噪声进行检测，根据检测结果编制完成本项目噪声检测报告。

二、项目概况

企业名称	华新水泥（黄石）有限公司
采样地址	黄石市阳新县富池镇袁广村
采样人员	赵明辉、曹玉杰

三、检测分析及主要仪器

检测类别	检测项目	检测方法	灵敏度	仪器名称、型号及编号
噪声	等效连续 A 声级	工业企业厂界环境噪声排放标准 GB 12348-2008 声级计法	0.1dB(A)	AWA5688 多功能声级计 HBGR-CY-037

四、质量控制和质量保证

- 1、监测人员均经考核合格，持证上岗；
- 2、本次监测所用仪器设备均经计量检定或校准合格并在有效期内；使用声校准器对测量前后声级计进行校准，仪器示值偏差小于 0.5dB；
- 3、本次监测所用方法标准、技术规范均为现行有效的国家标准；
- 4、监测数据和报告均实行三级审核。



五、检测结果

5.1 噪声检测结果

监测日期	监测点位	监测结果 (dB(A))		标准限值 (dB(A))	
		昼间	夜间	昼间	夜间
2025.08.25	厂界东南侧外▲1	61	52	65	55
	厂界东侧外▲2	62	50		
	厂界西北侧外▲3	59	50		
	厂界西南侧外 1#▲4	59	51		
	厂界西南侧外 2#▲5	58	51		

注：1、噪声执行《工业企业厂界环境噪声排放标准》(GB 12348-2008)表 1 中 3 类标准限值要求；
2、执行标准由受检企业提供。

5.2 气象参数一览表

采样日期	天气情况	风速 (m/s)	风向
2025.08.25 (昼间)	晴	2.3	东南
2025.08.25 (夜间)	阴	2.5	东

编制: 褚晓珍复核: 朱家慧签发: 文振华日期: 2025.09.08日期: 2025.09.08日期: 2025.09.08



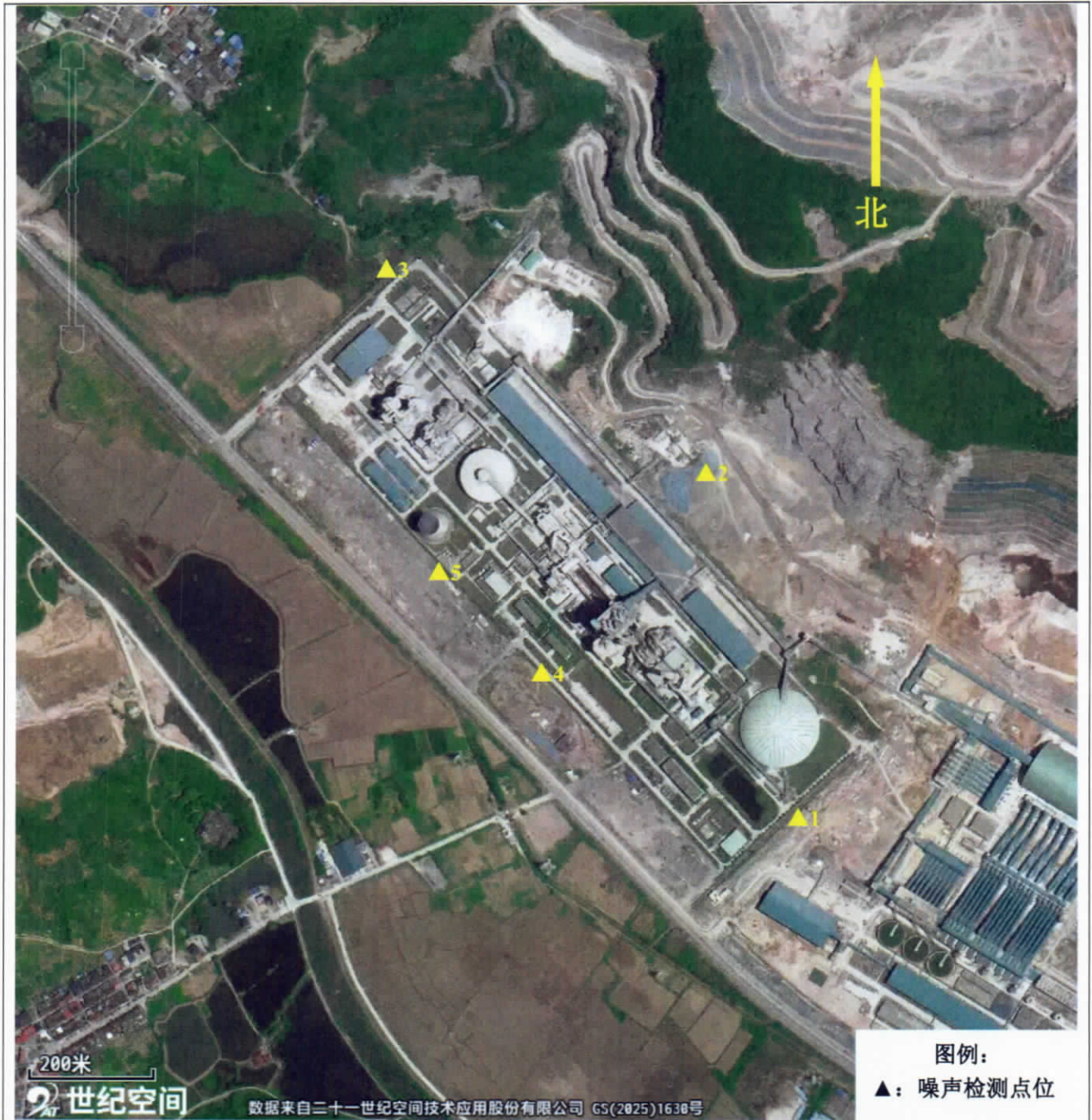
附件：质控措施

表 1 噪声质控结果表

测量日期	校准声级 dB (A)				评价
	测量前	测量后	示值偏差	允许偏差值	
2025.08.25 (昼间)	93.8	93.7	-0.1	±0.5	合格
2025.08.25 (夜间)	93.8	93.3	-0.5	±0.5	合格







附图 1：现场检测点位平面布置图



附图 2：现场检测照片

	
<p>厂界东南侧外▲1（昼）</p>	<p>厂界东南侧外▲1（夜）</p>
	
<p>厂界东侧外▲2（昼）</p>	<p>厂界东侧外▲2（夜）</p>
	
<p>厂界西北侧外▲3（昼）</p>	<p>厂界西北侧外▲3（夜）</p>

 <p>N4 2025.08.25 14:06 阳新县·华新水泥(黄石)有限公司</p>	 <p>N4 2025.08.25 22:52 阳新县·华新水泥(黄石)有限公司 今日水印</p>
<p>厂界西南侧外 1#▲4 (昼)</p>	<p>厂界西南侧外 1#▲4 (夜)</p>
 <p>N5 2025.08.25 14:15 阳新县·华新水泥(黄石)有限公司</p>	 <p>N5 2025.08.25 23:07 阳新县·华新水泥(黄石)有限公司 今日水印</p>
<p>厂界西南侧外 2#▲5 (昼)</p>	<p>厂界西南侧外 2#▲5 (夜)</p>

报告结束

格润环测

11